

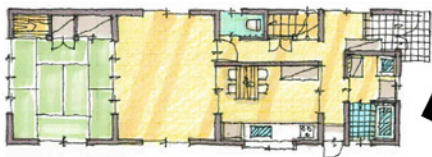
# re-life 狭小リフォームプラン

生活環境を変えずに効率的な暮らしに。

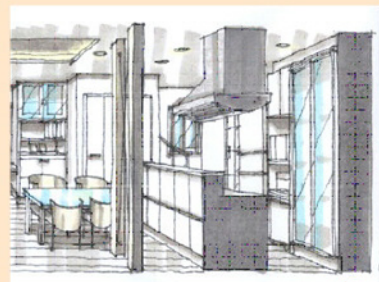
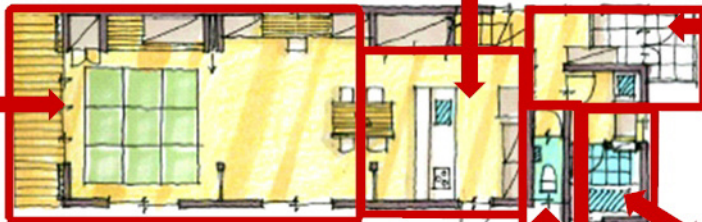


夫婦共に仕事で忙しい毎日。利便性を求めてあえて職場に近い都心に居住。狭小スペースを上手く使用したい。(30代夫婦+子供1人)

## 【BEFORE】



## 【AFTER】



### 【キッチン】

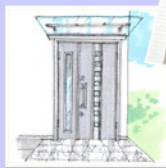
収納量を増やし、なおかつ、広々と見える工夫は、キッチンの背面の収納にヒミツがある。

雑然となりがちな雑誌類、小物、書類など、何でもしまえるすぐれもの。ダイニングから手元も見えず、スッキリと暮らせるのも、とてもGOOD! 家事コーナーとしても使えるカウンター収納も嬉しいアイテム。



### 【玄関】

玄関ドアは、モダンなドアをセレクト。ドアの上のガラスひさしもアクセントに添えれば、洗練されたエントランスに変身。ホールも白を基調とし、広く見せたい。



### 【リビング】

フルオープン窓は視界をさえぎらず、外のデッキまで室内と続いているかのように錯覚。タタミを敷いてあるので、時にはゴロリと寝そべり、窓から見える移りゆく四季を楽しむ。普段はしまいこんである引戸で仕切れば、ゲストルームとしても使えます。



### 【トイレ】

奥様に嬉しい収納充実セットのトイレを提案! 狭い空間ながら、たっぷりの収納スペースがあれば、スッキリと片付くこと間違えなし!



### 【浴室・洗面】

地中海の様なエメラルドグリーンバス。広く見せる様にワイドミラーが効果を発揮。洗面所との間のパネルじゃ、どちらからも使える収納パネル。洗剤や、ちょっとした小物も置いて、とても便利。