

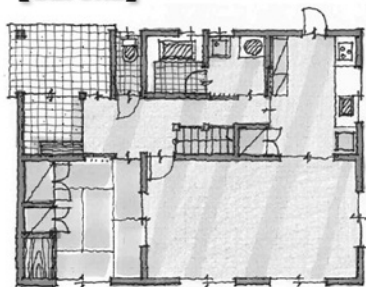
re-life こだわりプラン

こだわりぬいた空間を演出したい……。

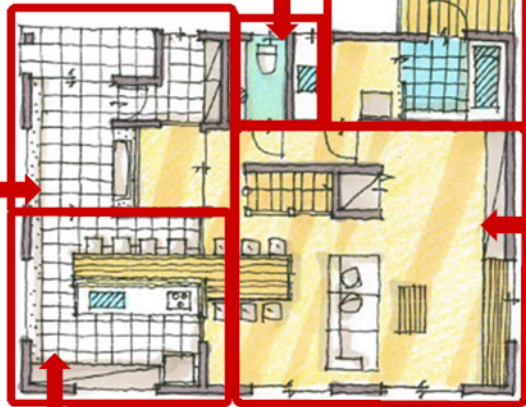


夫婦ともに料理が大好き。週末にはよく仲間を呼んで
もちよりのパーティーを開催。キッチンを中心とした
居酒屋のようなスペースがほしい。(40代夫婦)

【BEFORE】



【AFTER】

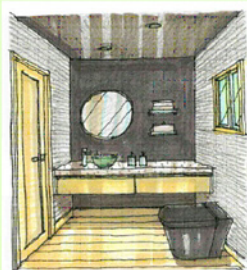


【玄関】
お店と間違えて入ってきそうな程、個性的な
エントランス&ホール。
地窓から見る坪庭もシャレた演出。
ゲストと家族を分けたいからシューズクローズが
必需。



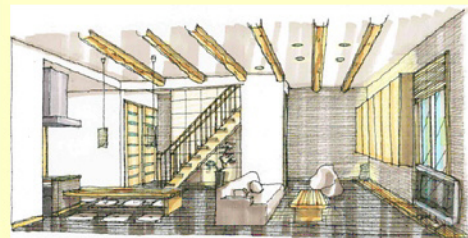
【トイレ】

ゲストを「ハッ」と驚かせる”明”と”暗”の世界。
他人と違うところを主張したい人におすすめ。



【浴室・洗面】

広い洗面とお風呂は、気持ちに余裕をもたらせます。
天気の良い日は、バスコートに出て、ゆっくり休日を味わいたい。



【リビング】

低めにあつらえたカウンターは、伝統の”和”を感じさせます。
非対称に収納を置くことで、”和”の印象を強くし、間接照明も
兼ねたソファのアクセントになります。家具も低く低く抑えて。

【キッチン】

この家のメインルーム。
カウンターにゲストを迎えて、料理を作りながらもてなすものよし。
座卓と一緒に座り、話に花が咲くのもよし。
一枚板のカウンターと、
キッチンの深い黒が、
大人向けの居酒屋にマッチ。

