

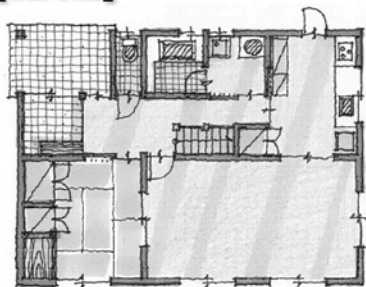
# re-life二世帯プラン

家族との時間を充実したい。

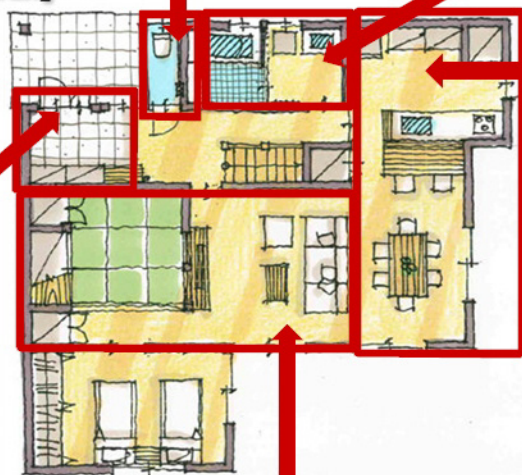
みんな忙しいけど、自分の時間はそれぞれ大切に過ごしたい。  
でも家族一緒に過ごす時間も大切にしたい。  
(30代夫婦+子供1人+50代親夫婦)



## 【BEFORE】



## 【AFTER】



### 【玄関】

将来に備えてベンチと思いがちですが、実は小さなお子様がくつを脱ぎ着する時にもこのベンチが大活躍！  
収納量もたっぷりおさえて”今”も”これから”も安心なプランです。



### 【トイレ】

掃除のしやすさが第一のポイント。  
汚れのたまりにくい便器を使えば、汚れても平気！  
さざっと簡単お掃除、手間いらず。



### 【浴室・洗面】

お子様と休日の夕方にお風呂に入る事が楽しくなる様な明るいトーンのお風呂。  
洗面所もシンプルに明るく、そして引出し収納の洗面台には、奥までたくさん入るから、整理しやすいいつも清潔。



### 【キッチン】

キッチンに立つ母親が見えると、子供は安心するもの。楽しそうなママを見れば、自然と家族が皆手伝いたくなります。  
大きなカウンターは、宿題のスペースに使ったり、ママがホッと一息つくカフェスペースとしても使えるすぐれもの。  
二世帯だから、もちろん収納は、たっぷり取りました。



### 【リビング】

暗くなりがちな和室への光を通すパネルでリビングにも透明感をプラス。  
家族が集まるスペースだから明るく演出。  
やばったくなりがちな戸枠を間接照明ボックス兼用に隠してしまえば、オシャレな空間に。

