

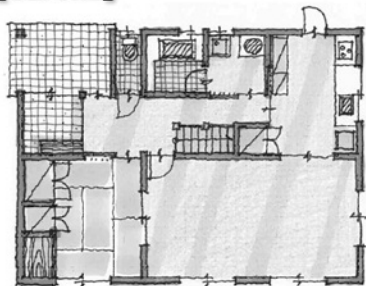
re-life secondlifeプラン

夫婦2人。お互いのプライベートを充実させる生活を大切にしたい。



子供たちは既に独立し夫婦だけの生活。
これからは、自分を高める趣味を充実させる
住まいをしたい！(50代ご夫婦)

【BEFORE】



【トイレ】

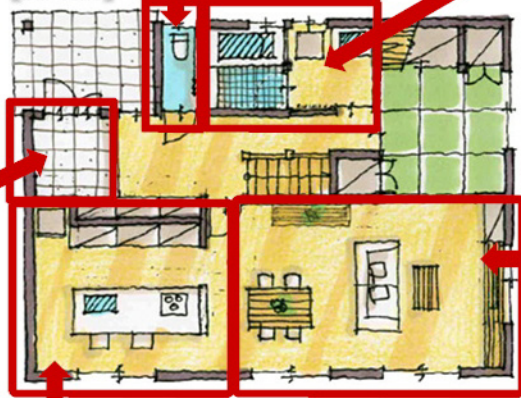
ホームパーティーが増えると、お客様のよく使う
トイレは、すっきりおしやれにまとめたもの。
自動洗浄など機能にもこだわりました。



【浴室・洗面】

段差をなくしたお風呂は、これからの生活には欠かせません。
ゆったりとシックなお風呂と洗面は、インテリアとしてもマッチしています。

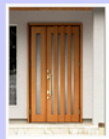
【AFTER】



【玄関】

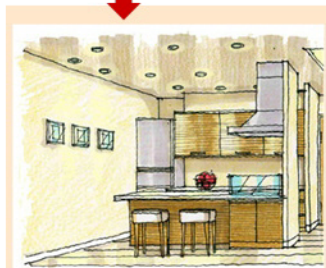
カバー工法の玄関ドアで、大がかりな工事は
必要ないのに、今どきなおしゃれな玄関に変身。
玄関ホールも間接照明でムードな演出を
忘れません。

※カバー工法…既存の枠の上に新しいドアを枠ごと取り付ける工法。



【リビング】

夫の趣味は映画観賞。
間接照明で非日常的な空間も演出。
日頃の疲れを癒してくれます。



【キッチン】

アイランドキッチンに立つ妻は、一流レストランのシェフの様。
カウンターに座る友人や家族の期待のまなざしを前に、
使い勝手の良いキッチンでテキパキとこなす。
収納もたくさんで、毎日立つのが楽しくなるキッチンです。

