

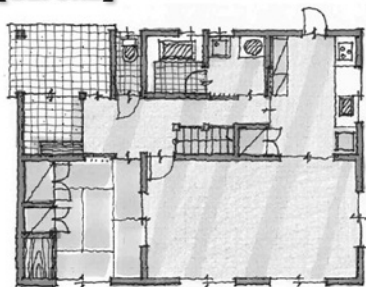
re-life ブチセレクトプラン

くつろぎの時間を充実したい。



リゾートホテルのような空間デザインを希望！
人を招くことが多いので生活感を感じさせない
工夫がほしいです。(40代夫婦)

【BEFORE】

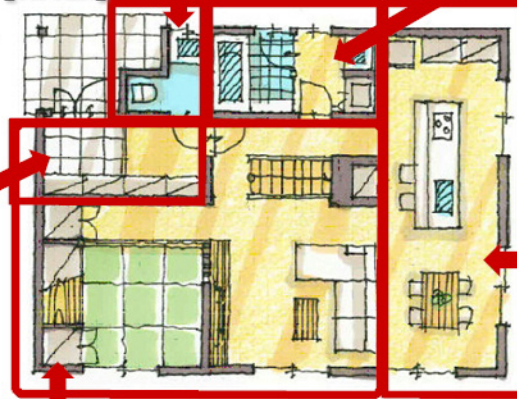


【トイレ】
大人シック&シンプル。
無難に。だけど上質感は出したい人におすすめ。



【浴室・洗面】
生活感は見せたくないから、全て収納してしまう。
リビングから見えても、オシャレに見えるコソコソ。
お風呂も柔らかな光が演出する空間は、つついゲストにも
お風呂をスヌメくなるプランです。

【AFTER】



【キッチン】
生活感を感じさせないながらも、しっかりと収納量は確保。
キッチンに立つ奥様、ご主人はスポットライトをあびながら
料理に腕をふるうシェフの様。
ゲストとの会話も楽しみながら、ホームパーティ。

【玄関】
お客様をもてなす最初の空間となる玄関スペース。
鏡面仕上げの収納ボックスと間接照明で、高級感
あふれるエントランスを演出します！



【リビング】
階段をスケルトンにし、広々とした空間に。
マホガニーの木目がシックなインテリアを演出。
梁に見せた照明でシンプルかつ連続性を持ったアクセントになります。
ソファにもたれ、ゆったりとした時間を楽めるリビング。

